

POZN.: JEDNOTLIVÉ DETAILS JSOU POUZE SMĚRNÉ. JE NUTNÉ DETAILS SYSTÉMOVĚ ŘEŠIT S JEDNOTLIVÝMI DODAVATELI, VÝROBCI APOD.
DETAILS SE MŮŽEŠ MÍRNĚ LIŠIT DLE ZVOLENÉHO VÝROBCE ČI DODAVATELE.

NUTNO ZPRACOVÁNÍ DÍLENSKÉ DOKUMENTACE

KLEMPÍŘSKÉ PRVKY K FASÁDĚ ZE SENDVIČOVÝCH PANELŮ JSOU SOUČÁSTÍ DODÁVKY FASÁDY

VEŠKERÉ PROSTUPY VČETNĚ MANŽET JSOU SOUČÁSTÍ DODÁVKY FASÁDY ČI STŘEŠNÍHO PLÁŠTĚ

details musí odpovídat architektnické specifikaci fasády
- viz výkres PEL-BOE-001-DR-A-02418 detail
- viz výkres PEL-BOE-001-DR-A-02419 detail

PODLAHA ZÁZEMÍ + 0,250/494,95

A	01	02	03	04	05	06	07	08	09	M	<div></div>	<div></div>	<div></div>	<div></div>	<div></div>	Bpv	±0,000
	10			20			30				2.00		4.00 m		6.00		494,700

Boele

AUTORIZACE	ČKAIT - 1400348	Ing. Jiří Žák	
BOELE A AS PROJECT s.r.o.			
ARCHITEKTURA, PROJEKCE, ENGINEERING, DODAVATELSKÁ ČINNOST A PRODEJ			
HUMPOLECKÁ 2122, 393 01 PELHŘIMOV, TEL.: 565 323 249, WWW.ASPROJECT.EU			
DESIGN OBJEKTU	HLAVNÍ PROJEKTANT	ZODPOVĚDNÝ PROJEKTANT	VYPRACOVAL
Boele	Ing. Jiří Žák	Ing. Lenka Procházková	Ing. Lenka Procházková

REKONSTRUKCE ZIMNÍHO STADIONU V PELHŘIMOVĚ

INVESTOR:	Město Pelhřimov, Masarykovo náměstí 1, 393 01 Pelhřimov	FORMÁT	xxA4
MÍSTO STAVBY:	k.ú. Pelhřimov Pelhřimov, Vysočina	DATUM	06/2025
CHARAKTER STAVBY:	rekonstrukce a přístavba	STUPEŇ DOK.	DPS
ODDÍL DOKUMENTACE:	D – SO-01 Zimní stadion	Č. ZAKÁZKY	1146/23
	D.1.1.Architektonicko stavební řešení	Č. ARCHIVNÍ	1146/CZ
OBSAH:	Detaily SO 01	MĚŘÍTKO:	ČÍS. VÝKRESU: D.1.1.41

D.1.1.41

Detaily S0 01

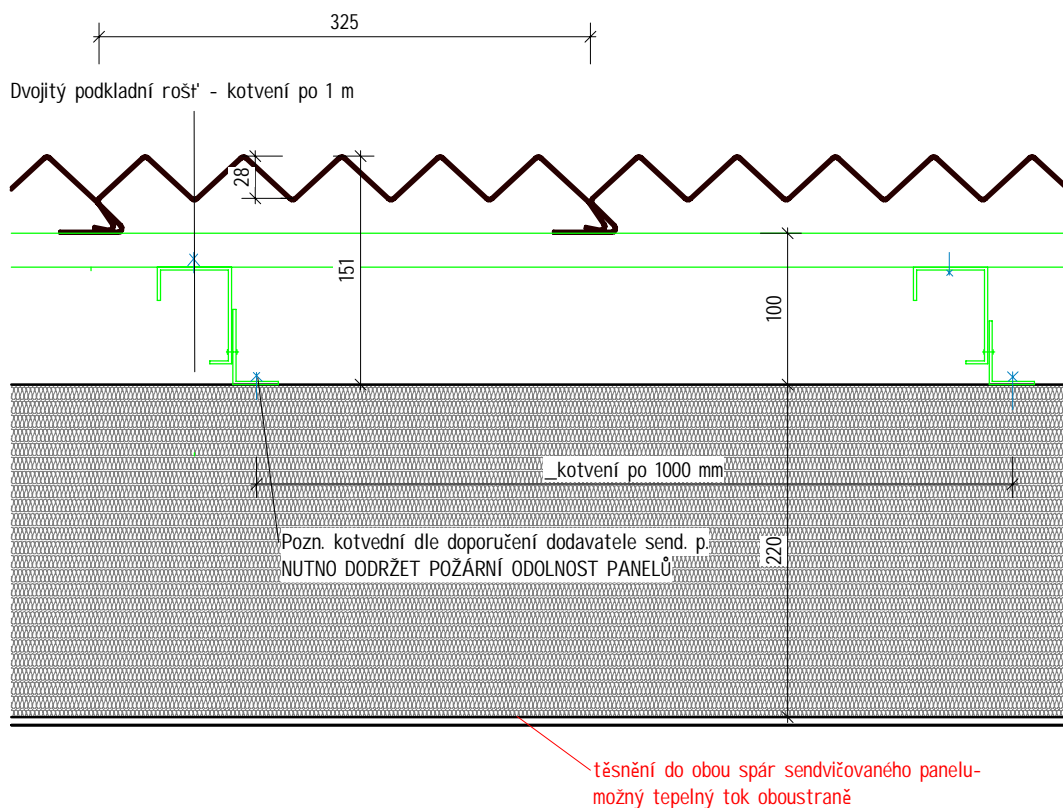
Označení

D01

Název

Typický detail/půdorys skladby S0 01

1:5



Skladba S01

Označení typu	Skladba/ Popis	Požární odolnost	Plocha
S01	<p>HLAVNÍ OPLÁSTĚNÍ SEDVIČOVÝ PANEL S OBKLADEM</p> <p>-OPLÁSTĚNÍ Z PROLAMOVANÉHO VLNITÉHO PROFILU SE SKRYTÝM KOTVENÍM výška vlny 28 šířka vlny 65 mm (matný RAL 7047,telegay 4)</p> <p>-PODLADNÍ ROŠT Z POZINKOVANÉHO PLECHU VČETNĚ KOTVENÍ (vertikální rošt pro otevření prolamanovaného plechu + podkladní bodové rektifikační kotvy)</p> <p>-SEDVIČOVÝ OBVODOVÝ PANEL S JÁDREM Z MW</p> <p>- VERTIKÁLNÍ KLADENÍ</p> <p>- panel musí umožnit kotvení fasády z vlnitého plechu tloušťka panelu = 220 mm U=0,18 W/m2K</p> <p>RAL VNĚJŠÍ - RAL 7047</p> <p>RAL VNITŘNÍ - RAL 9010 Pure white</p> <p>-POMOCNÁ OK - nátěr matný RAL 7047, Telegay 4</p> <p>-STÁVAJÍCÍ NOSNÁ OCELOVÁ KONSTUKCE T- nátěr matný RAL 7047, Telegay 4</p>	EI30DP1	2 375,03 m²

2 375,03 m²

D.1.1.41

Detaily SO 01

Označení

D02

Název

SO 01 Atika

1:10

Březová fóliovaná překližka tl. 21 mm lepená
vodovzdorným lepidlem, se zatřenými řeznými
hranami voděodolným nátěrem

XPS 300 kPa

+14,950

3,60°

+15,050

Oplechování atiky
(součást dodávky send. panelů)

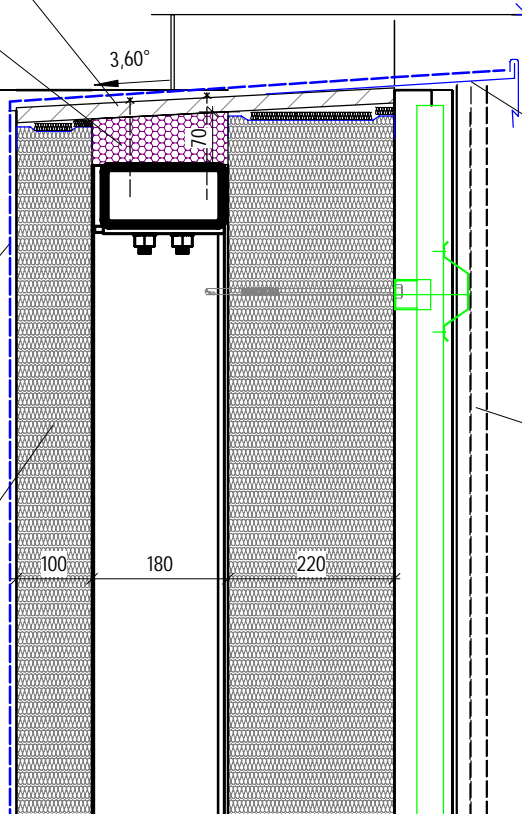
Subtilní profil - nutno vyzorkovat
součást dodávky fasády

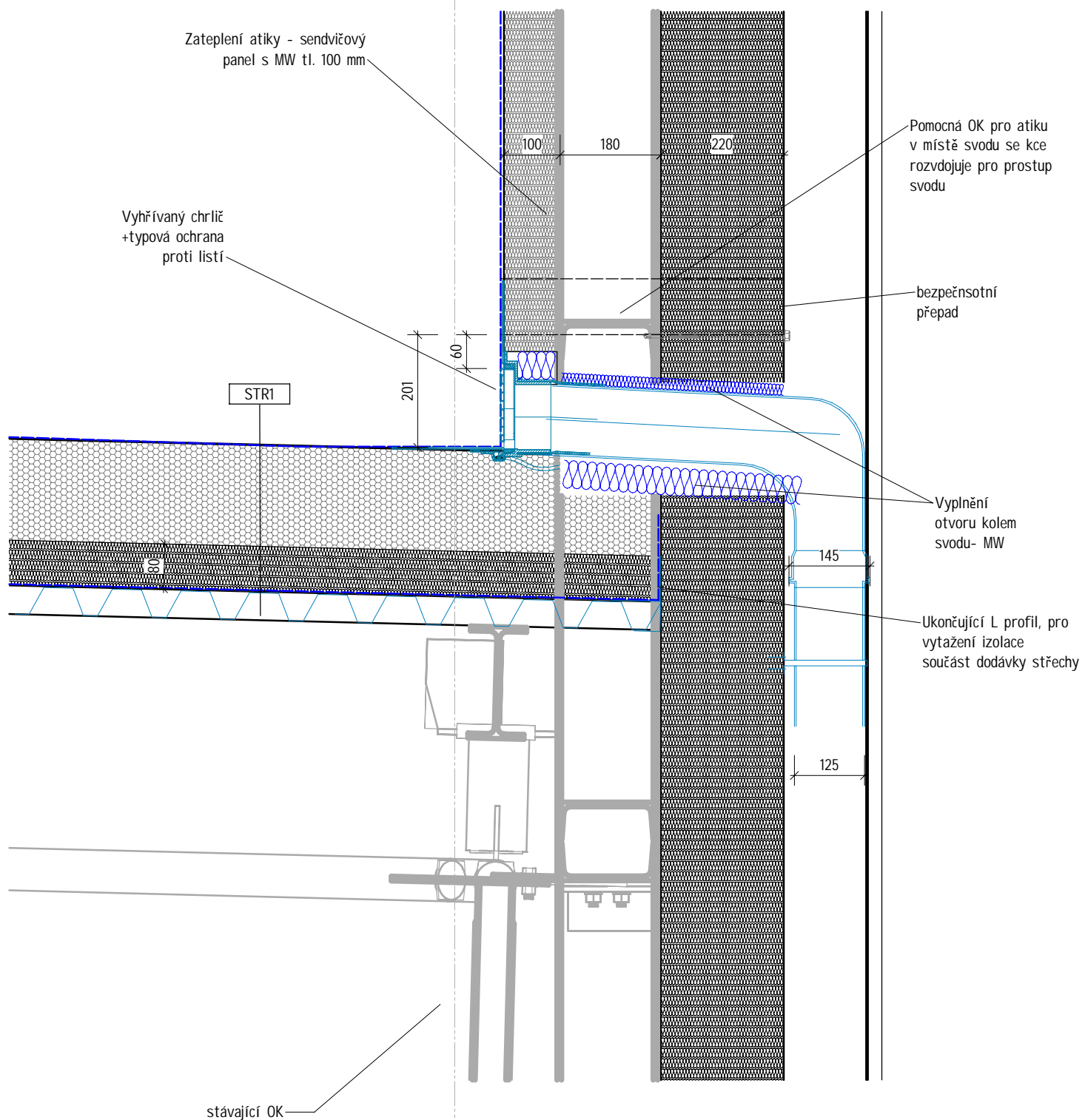
Vytažení hydroizolace

Profilovaný fasádní plech
se skrytým kotvením

Opláštění atiky
sedničovým panelem s
MW tl. 100 mm

fasádní sloup z broušeného
nerezového plechu





D.1.1.41

Detaily SO 01

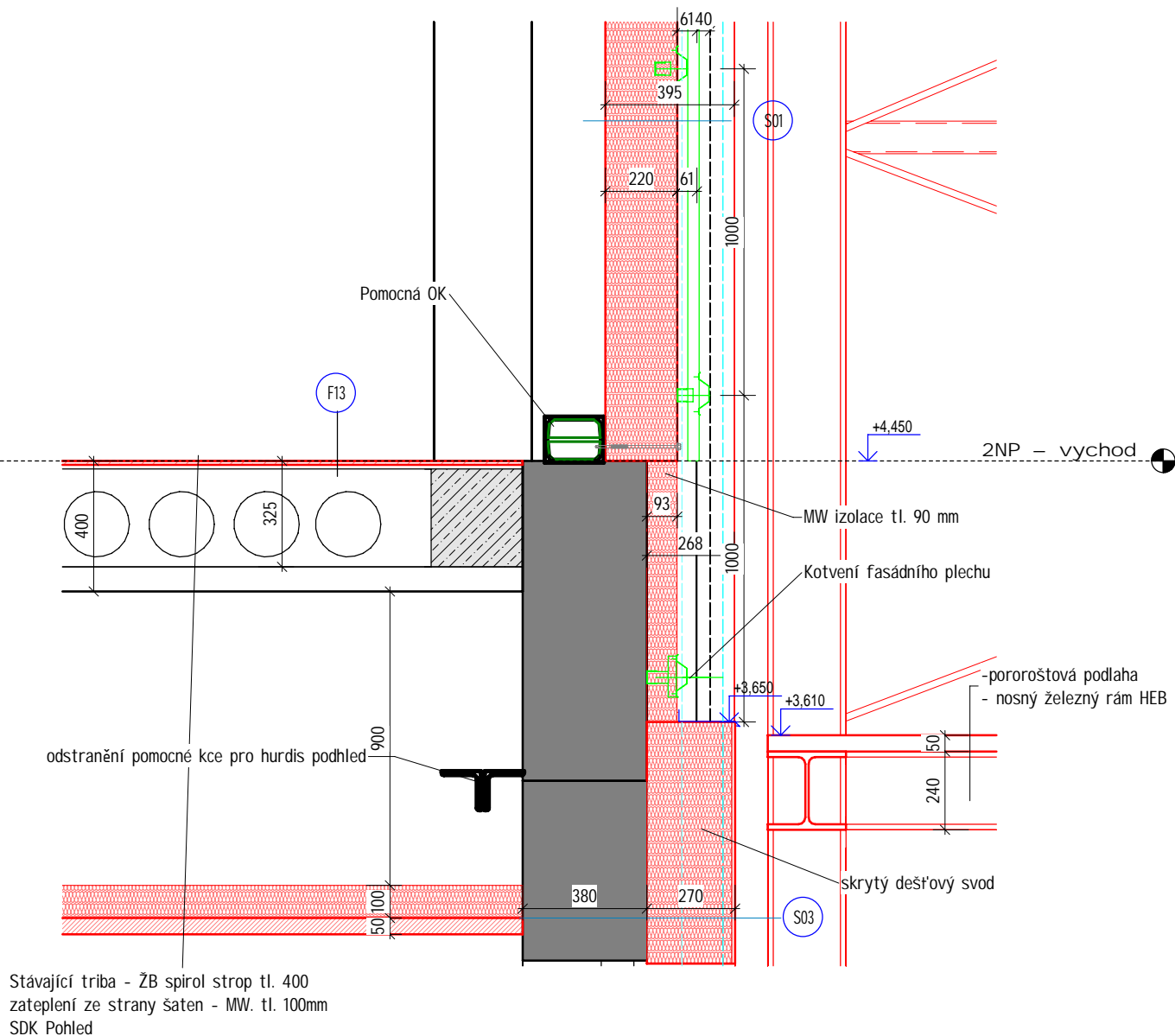
Označení

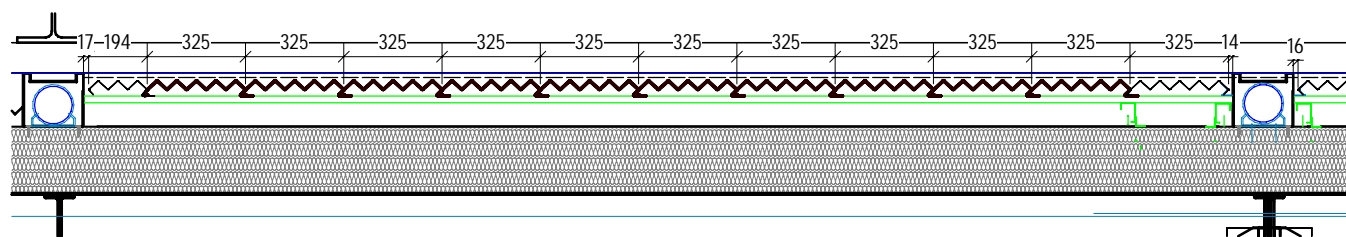
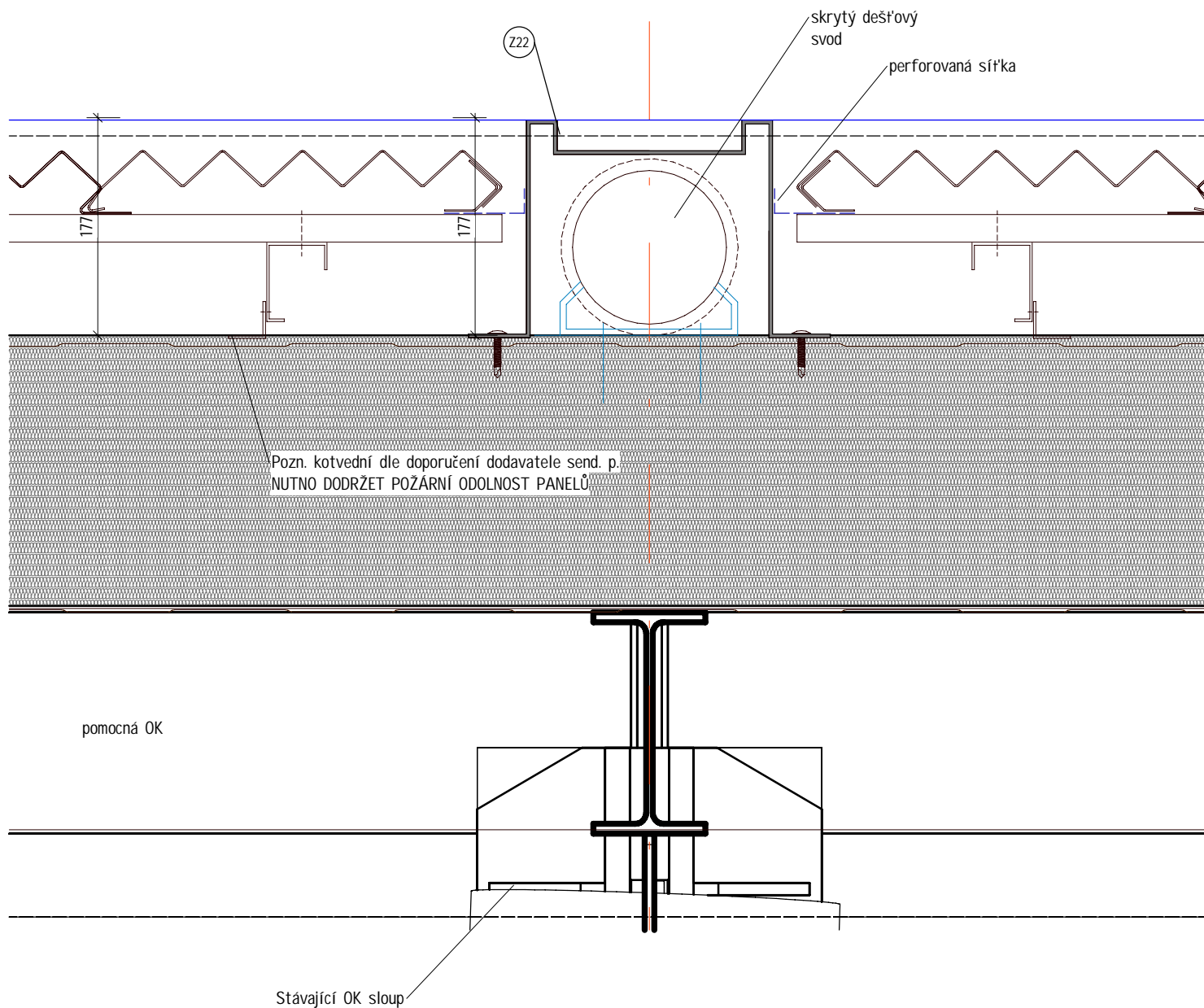
D04

Název

SO 01 Napojení na SO 03

1:10





typické pole obvodového pláště

D.1.1.41

Detaily SO 01

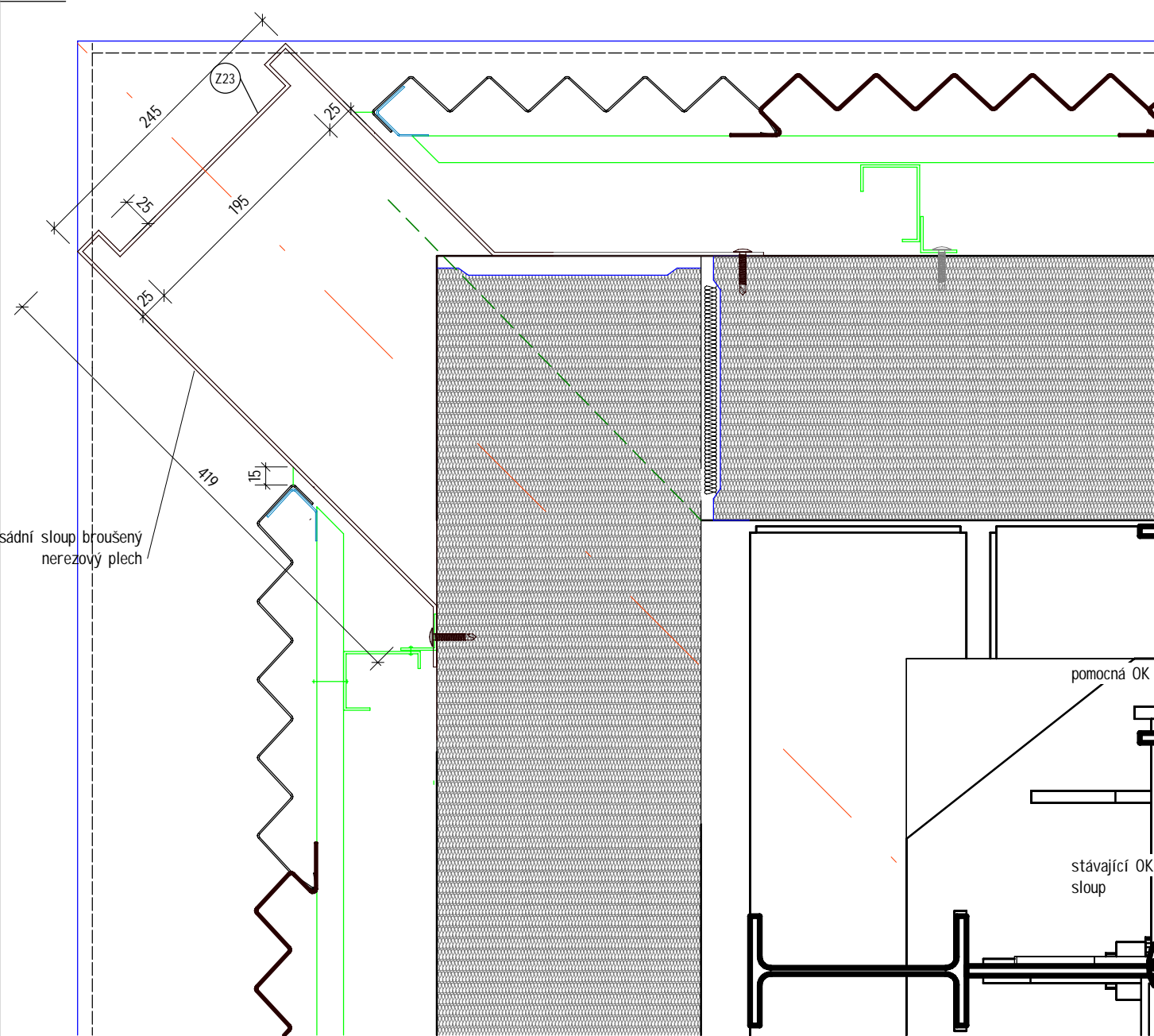
Označení

D06

Název

SO 01 Oplechování rohové

1:5



D.1.1.41

Detaily SO 01

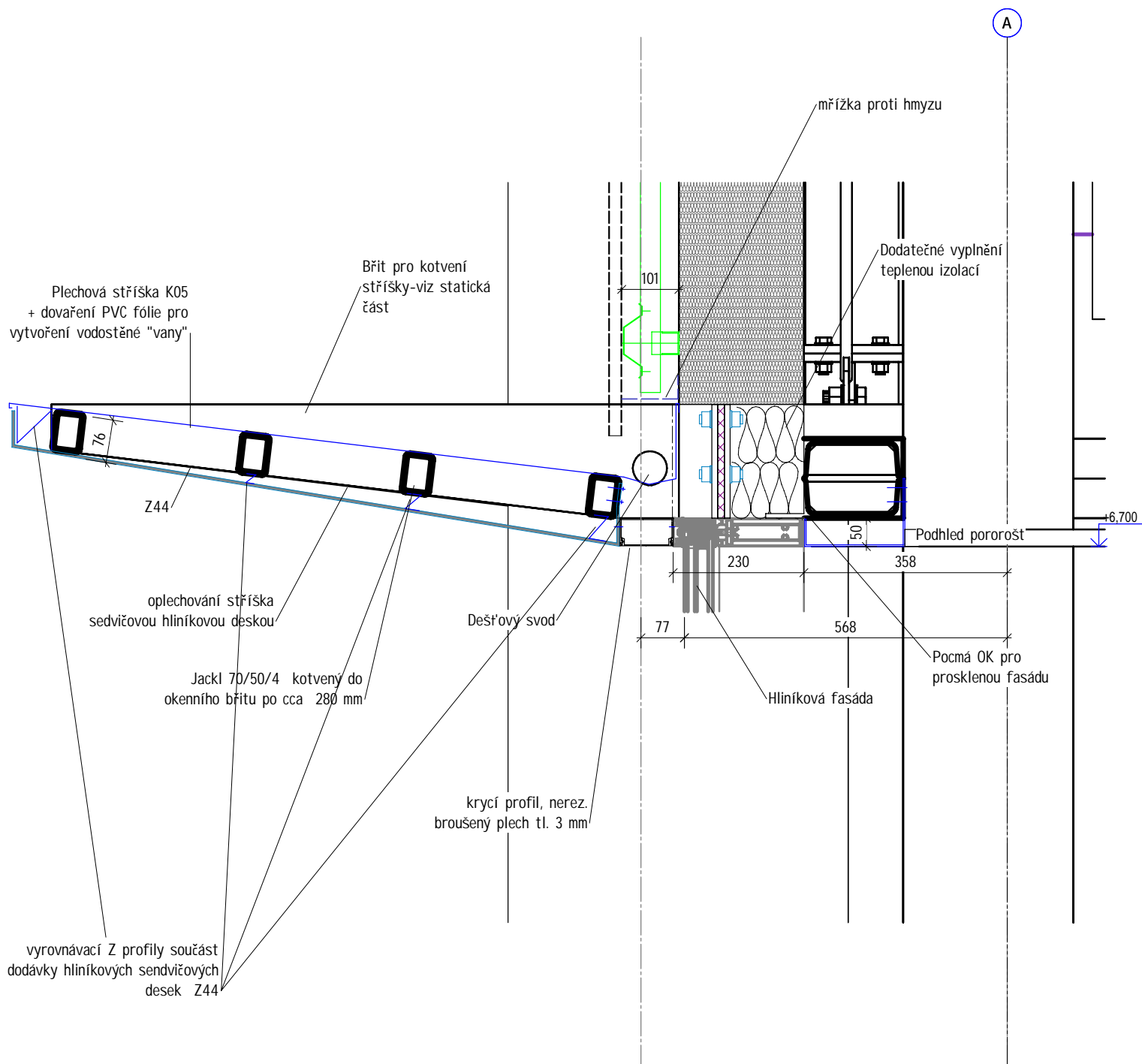
Označení

D07

Název

SO 01 Hliníková stěna nadpraží

1:10



D.1.1.41

Detaily SO 01

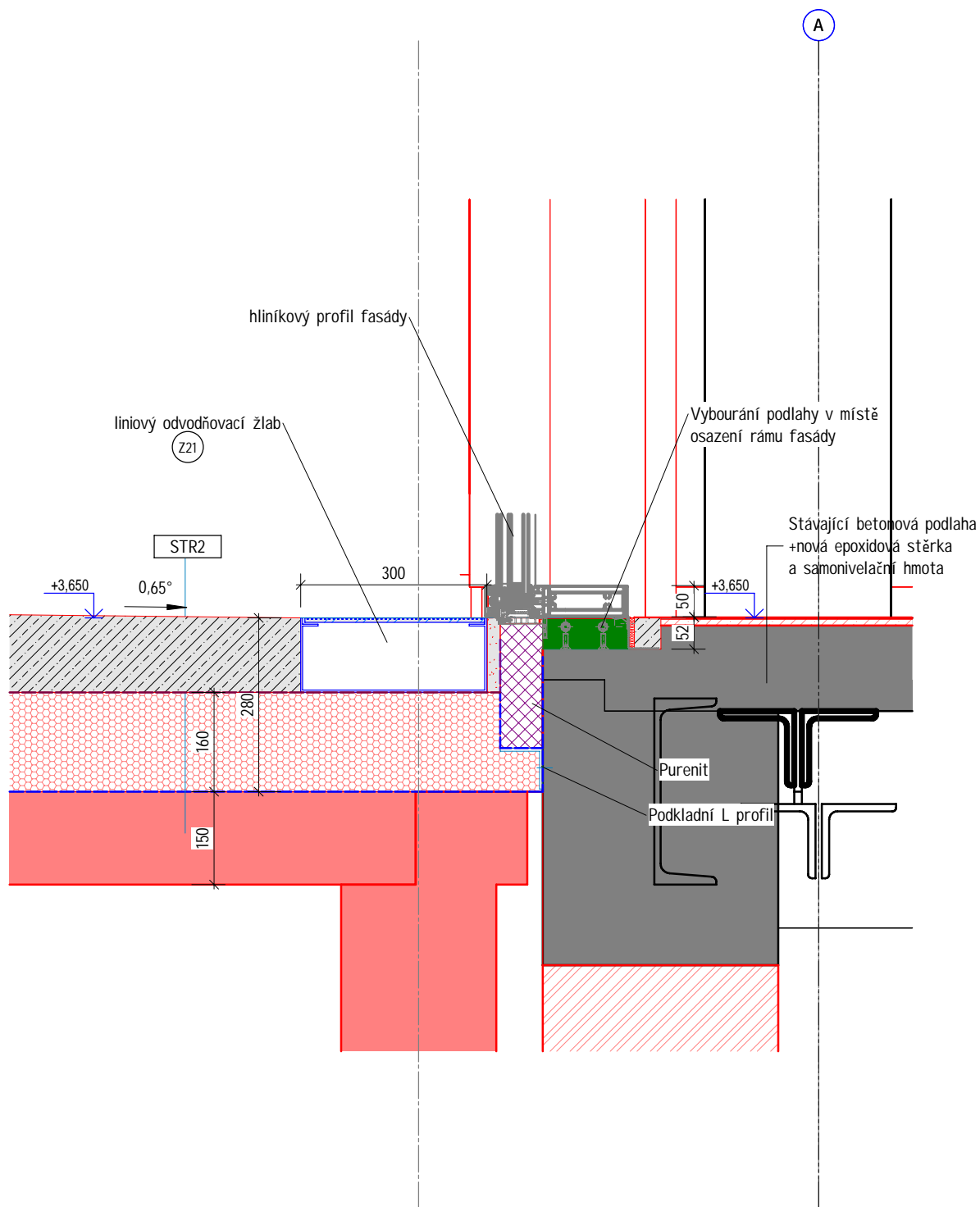
Označení

D08

Název

SO 01 Hliníková stěna parapet

1:10



D.1.1.41

Detaily SO 01

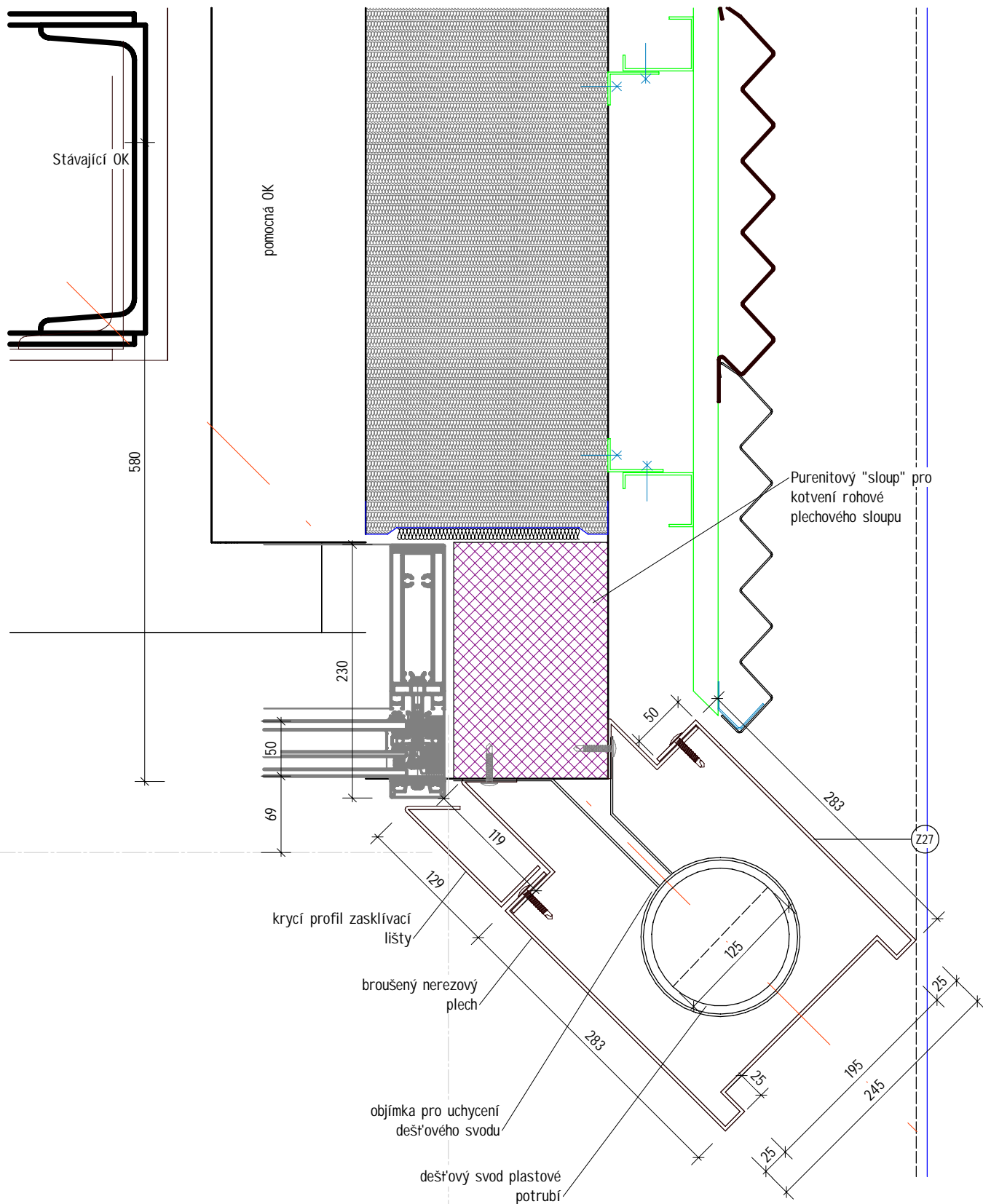
Označení

D09

Název

SO 01 Hliníková stěna ostění 1 - stěna k sporthotelu

1:5



D.1.1.41

Detaily SO 01

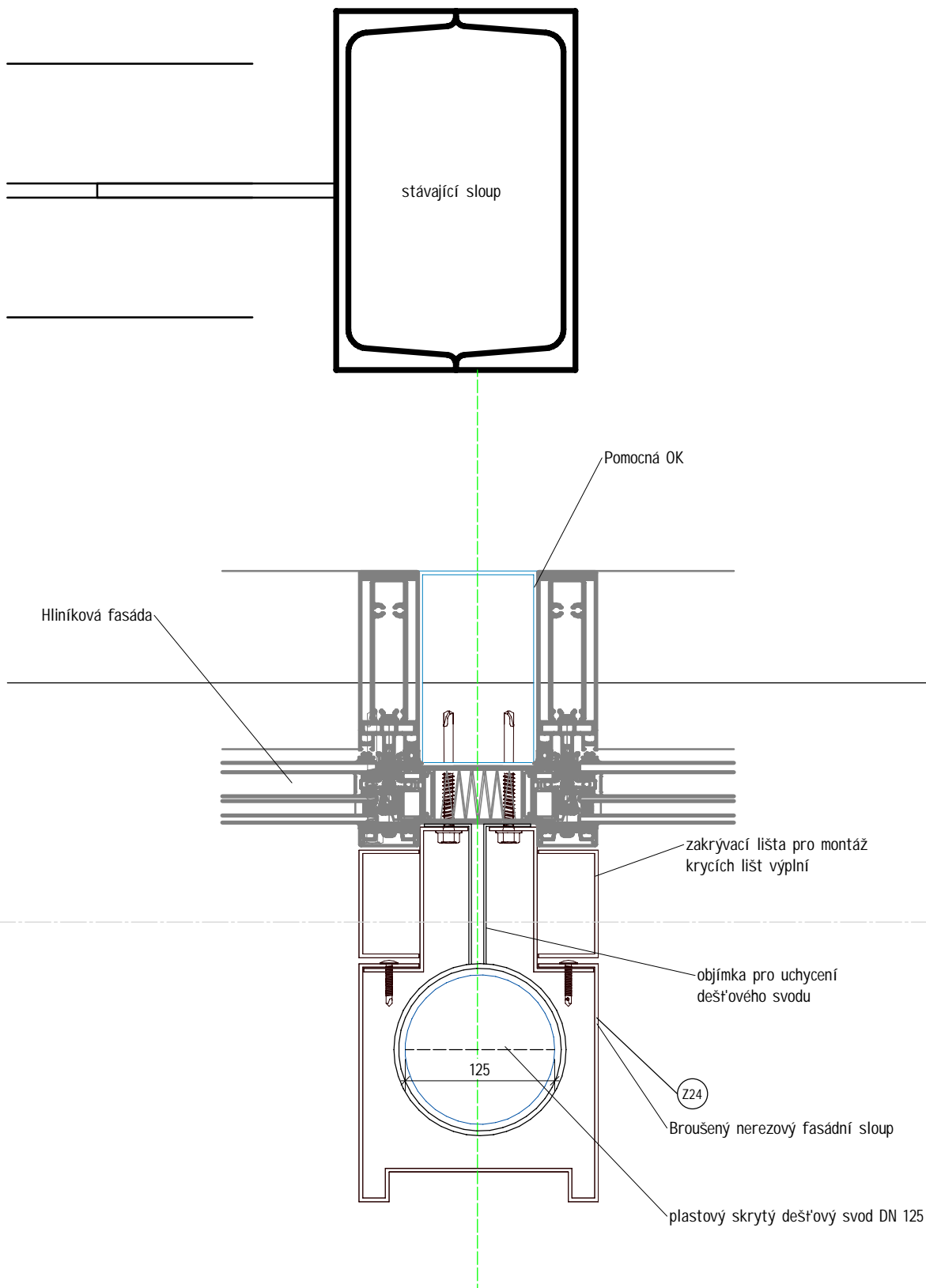
Označení

D10

Název

SO 01 Hliníková stěna ostění 2

1:5



D.1.1.41

Detaily SO 01

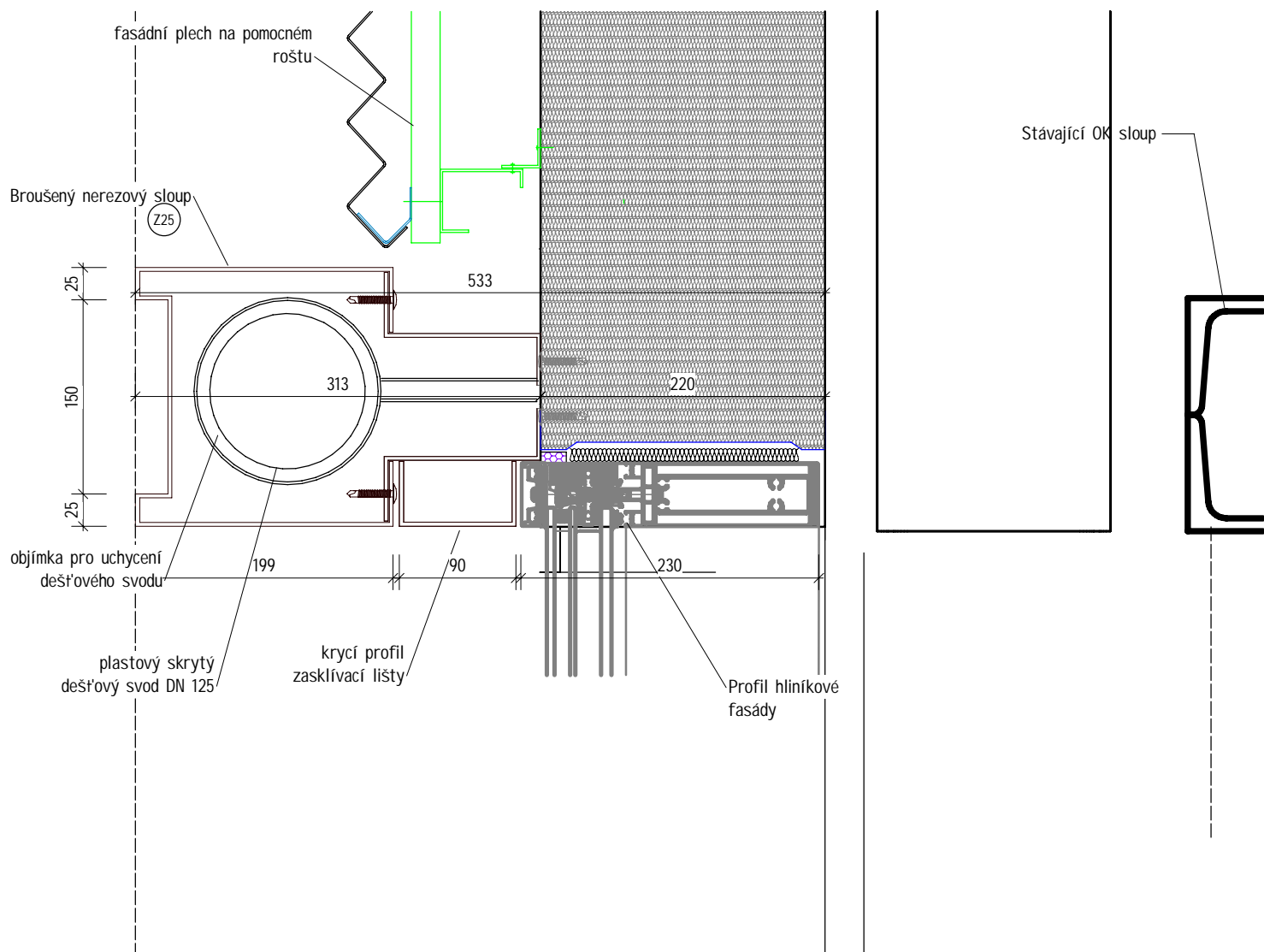
Označení

D11

Název

SO 01 Hliníková stěna ostění 3 - severní stěna

1:5



D.1.1.41

Detaily SO 01

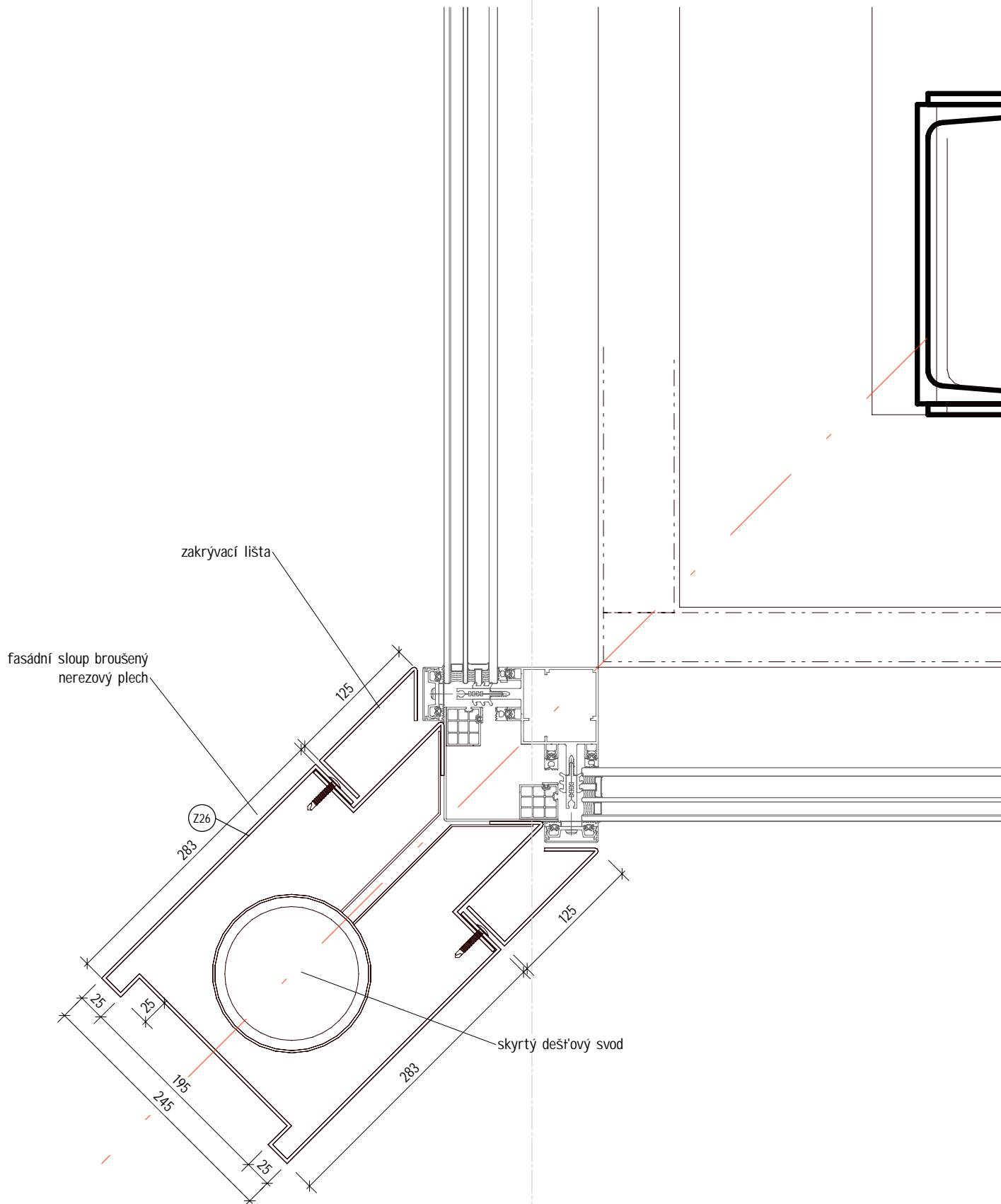
Označení

D12

Název

SO 01 Hliníková stěna roh

1:5





Vypracoval

Zodpovědný projektant

Číslo zakázky

Ing. Lenka Procházková

Ing. Lenka Procházková

1146/23

D.1.1.41

Detaily SO 01

Označení

D12

Název

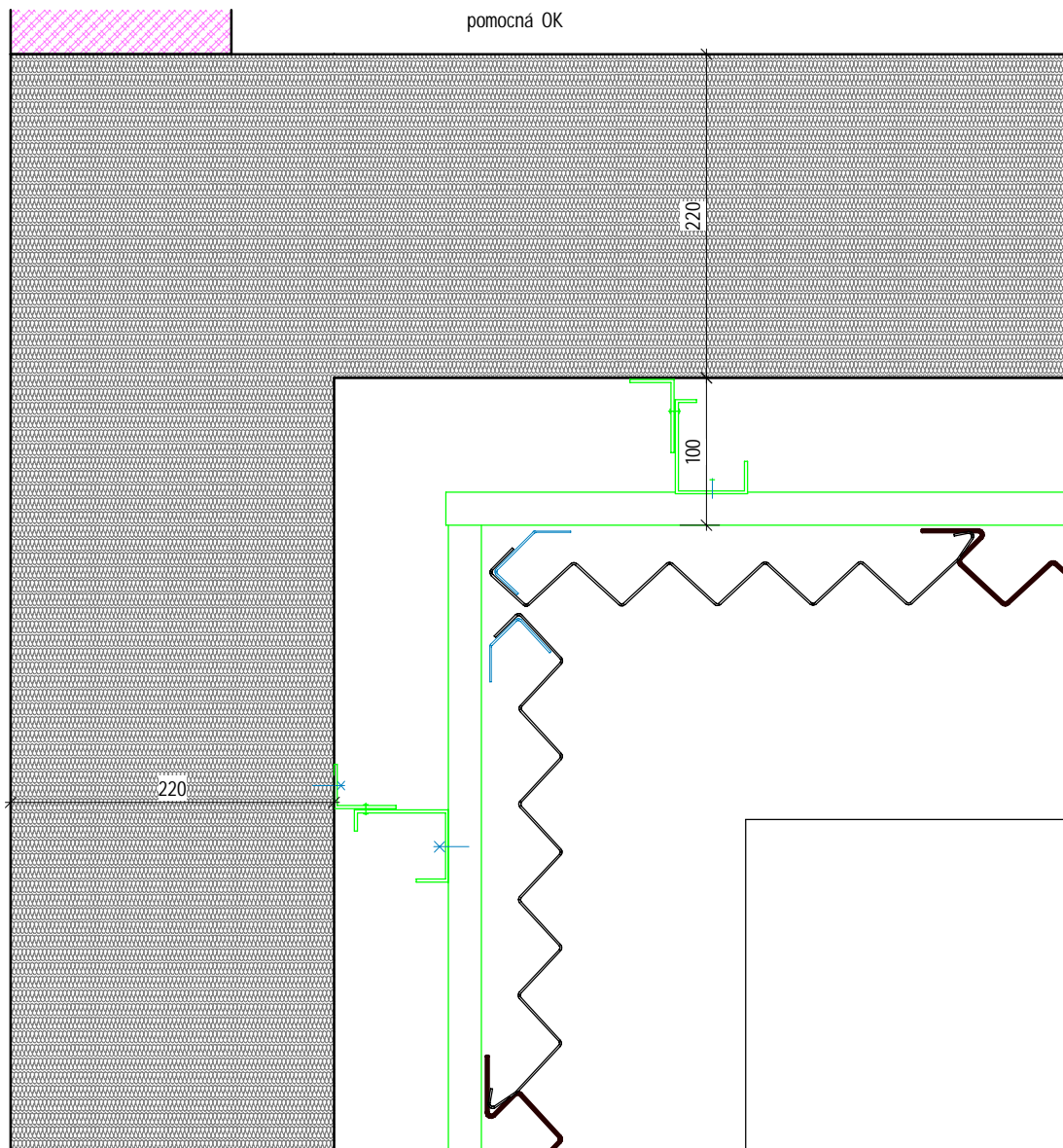
SO 01 Hliníková stěna vnitřní roh

1:5

stávající
sloup

pomocná OK

pomocná OK



D.1.1.41

Detaily SO 01

Označení

D13

Název

SO 01 Napojení SO 01 na stávající hotel

1:10

